

## Fișă tehnică contor de apă multijet cu mecanism umed



Contoarele de apă pentru branșamente tip MJ-WDC sunt fabricate în conformitate cu reglementările Directivei 2004/22/EC a Parlamentului și al Consiliului European, privind mijloacele de măsurare. Sunt contoare multijet cu mecanism umed, adică cadranul este inundat de apă.

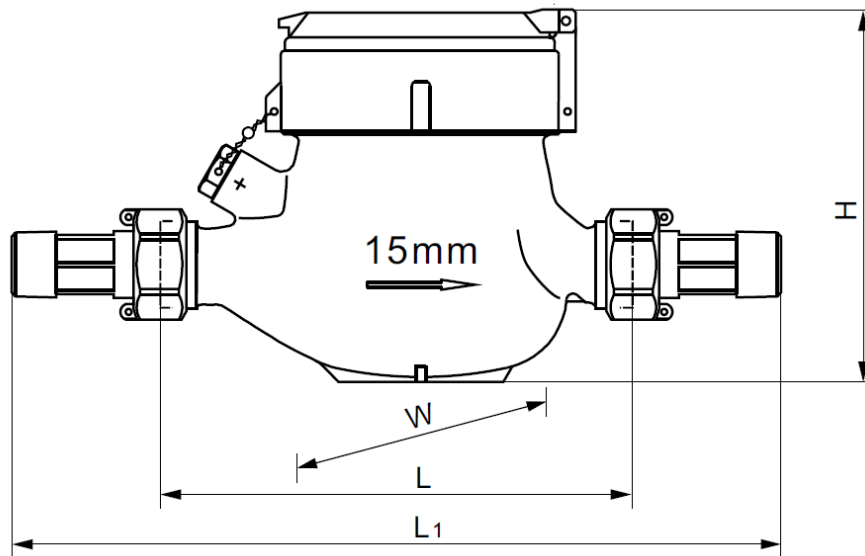
### Caracteristici:

- Transmisie mecanică
- Integrator umed cu 5 tamburi cifrați și 4 cadrane cu ac indicator
- Filtru intern
- Filtru pe intrare
- Corp din alamă rezistent la coroziune

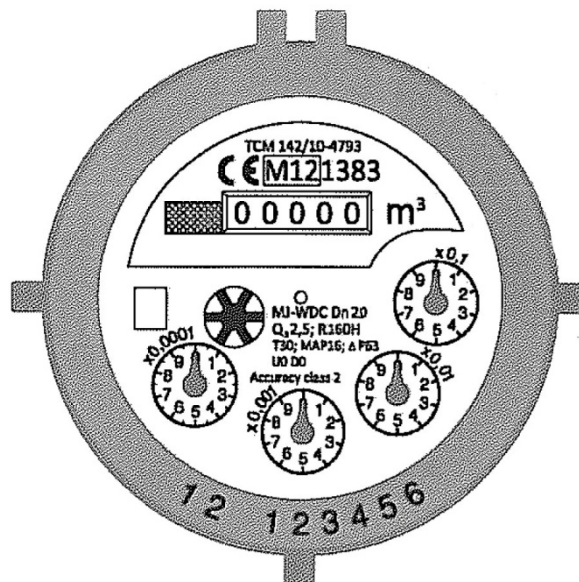
### Date tehnice:

	u.m.	R80H	R160H
Cod articol		10520060	10520064
Diametru nominal	mm	20	
Dimensiune racord	inch	3/4"	
Debit permanent $Q_3$	m <sup>3</sup> /h	4,0	
Raport $Q_3/Q_1$		≤ 80 pentru montaj orizontal	≤ 160 pentru montaj orizontal
Raport $Q_2/Q_1$		1,6	
Raport $Q_4/Q_3$		1,25	
Clasă de precizie		2	
Clasă de temperatură		T30	
Temperatură maximă de lucru	°C	30	
Presiune maximă admisibilă	bar	16	
Clasă de pierdere de presiune		ΔP 63	
Lecturare maximă	m <sup>3</sup>	99999	
Rezoluția indicatorului	m <sup>3</sup>	0,00005	
Lungime (L)	mm	190	
Lungime totală (L <sub>1</sub> )	mm	294	
Grosime (W)	mm	94	
Înălțime (H)	mm	106	
Greutate fără racorduri	kg	1,7	

DN	Poziție montaj	Debit minim $Q_1$	Debit tranz. $Q_2$	Debit perm. $Q_3$	Debit max. $Q_4$
mm		m <sup>3</sup> /h	m <sup>3</sup> /h	m <sup>3</sup> /h	m <sup>3</sup> /h
20	H	≥0,0500	≥0,0800	≤4,0	≤5,0
20	H	≥0,0250	≥0,0400	≤4,0	≤5,0



**Cadran:**



**Indicații de montaj:**

- Contorul trebuie montat în poziție orizontală, având cadranul orientat în sus.
- Pentru protejarea mecanismului este necesară montarea pe conducta amonte a unui filtru de impurități.
- Trebuie respectat sensul de curgere a apei, indicat pe contor.
- Este obligatorie spălarea cu jet de apă a aluviunilor, impurităților, care pot determina deteriorări ale contorului sau reducerea debitului de apă.
- Pentru asigurarea protecției împotriva curgerii inverse a apei și a suprasolicitării termice a contoarelor montate în instalațiile de alimentare cu apă caldă sau rece a bateriilor de amestec, pe racordul amonte se recomandă montarea unei supape antiretur.
- Pentru asigurarea demontării facile, în aval și amonte de contor trebuie instalate robinete de trecere.
- În timpul funcționării, contoarele trebuie să fie pline cu apă în mod constant.